

**Starta inlärningskörningarna:**

1. Stick i nätkontakten.  
Maskineriets belysning blinkar 2 ggr.
  2. Tryck på den knappen T på maskinerikåpan
    - Porten öppnas och stannar kortvarigt i ändläget Port öppen.
    - Porten körs automatiskt *Stäng - Öppna - Stäng - Öppna*, så att förflyttningvägen lärs in.
    - Porten körs en gång till *Stäng - Öppna*, så att krafterna lärs in.
- Under inlärningskörningarna blinkar belysningen.
- När porten har nått ändläget Port öppen stannar den. Maskineribelysningen lyser konstant och slocknar efter ca 2 minuter.
  - Om en testad gångdörrskontakt har programmerats korrekt blinkar den röda LEDn i den transparenta knappen 7 ggr.

**Maskineriet är driftklart.****Avbryta en inlärningskörning:**

- ▶ Tryck på den knappen T eller ett externt manöverelement med impulsfunktion. Porten stannar. Maskineribelysningen lyser konstant.
- ▶ Tryck på den knappen T för att starta om hela programmeringen.

**ANMÄRKNING:**

Om maskineriet stannar med blinkande belysning eller om ändanslagen inte når är de förinställda krafterna för låga och måste justeras.

**6.2 Ställa in krafter**

- ▶ Läs även kapitel 6.3

**För att komma åt potentiometern för kraftinställning:**

- ▶ Ta av maskinerikåpan.

**P1** Ställ in kraften i riktning mot Port öppen.

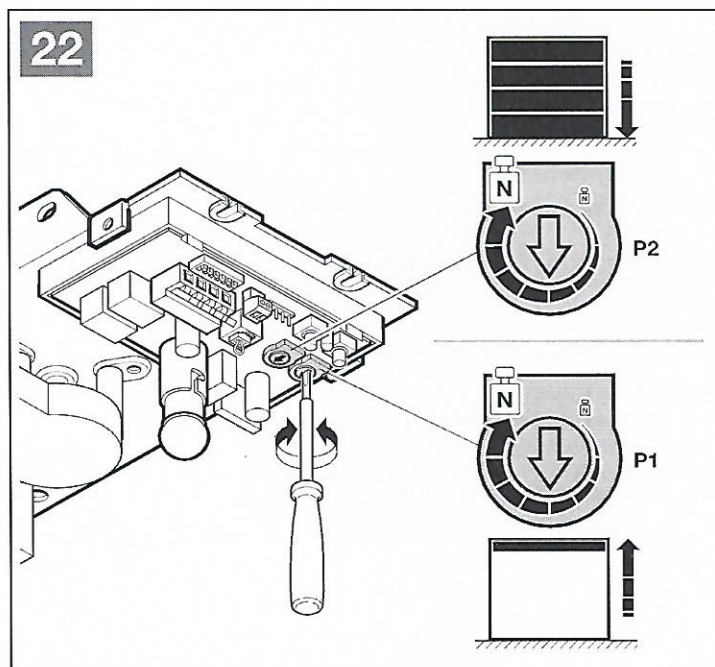
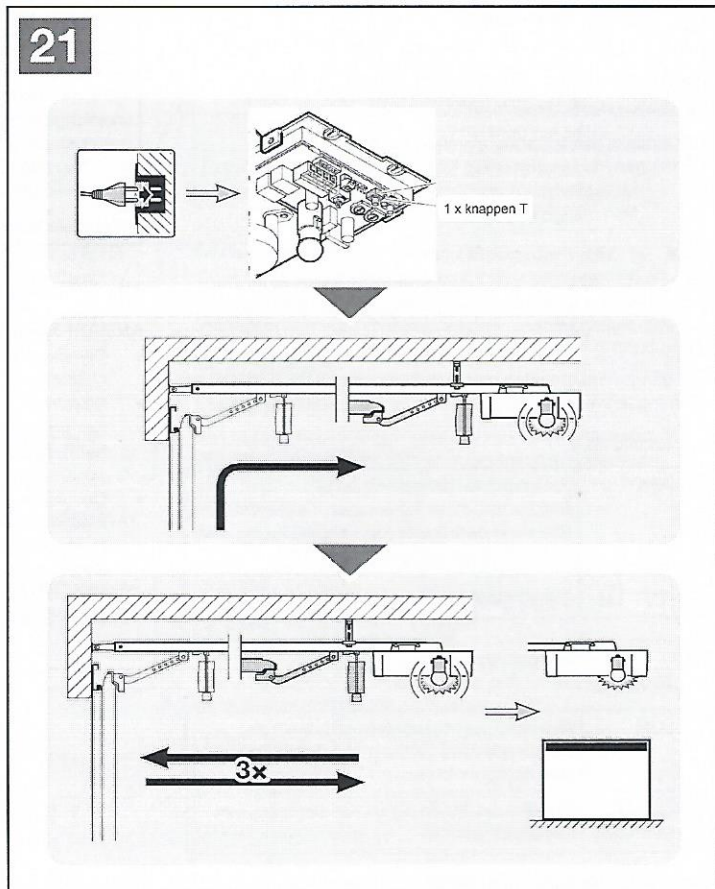
**P2** Ställ in kraften i riktning mot Port stängd.

**Öka krafterna:**

- ▶ Vrid medurs.

**Minska krafterna:**

- ▶ Vrid moturs.



## 6.3 Krafter

 **VAR FÖRSIKTIG****Risk för personskador pga för högt inställd kraft (potentiometer P1 / P2)**

Om kraften är för högt inställd blir kraftbegränsningen okänsligare. Det kan leda till person- och materialskador.

- ▶ Ställ inte in ett för högt kraftvärde.

Krafterna som behövs vid inställningen justeras automatiskt vid varje portrörelse. Av säkerhetsskäl är det nödvändigt att krafterna inte justeras obegränsat, ifall portens gång långsamt försämras (t.ex. om fjäderspänningen släpper). Annars kan säkerhetsrisker uppstå vid manuell manövrering (porten kan exempelvis falla ner).

Därför är de tillgängliga maxkrafterna för öppning och stängning inställda med begränsning vid leveransen (mittläge på potentiometern).

**Om ändanslaget *Port öppen* inte nås, gör så här:**

1. Vrid **P1** ett åttondels varv medurs (se bild 22).
2. Tryck på den knappen T.  
Porten körs i riktning *Port stängd*.
3. Tryck sedan på den knappen T en gång till innan porten når ändläget *Port stängd*.  
Porten stannar.
4. Tryck ytterligare en gång på den knappen T.  
Porten körs till ändläget *Port öppen*.

Om ändanslaget *Port öppen* återigen inte nås: upprepa steg 1 till 4.

**Om ändanslaget *Port stängd* inte nås, gör så här:**

1. Vrid **P2** ett åttondels varv medurs (se bild 22).
2. Radera portdata (se kapitel 11).
3. Programmera om maskineriet (se kapitel 6.1).

Om ändanslaget *Port stängd* återigen inte nås: upprepa steg 1 till 3.

**ANMÄRKNING:**

De nödvändiga krafterna sparas vid inlärningskörningen. Maxkrafterna som är inställda på potentiometern har endast liten påverkan på känsligheten i kraftbegränsningen. Krafterna som ställts in i fabriken passar driften av standardportar.